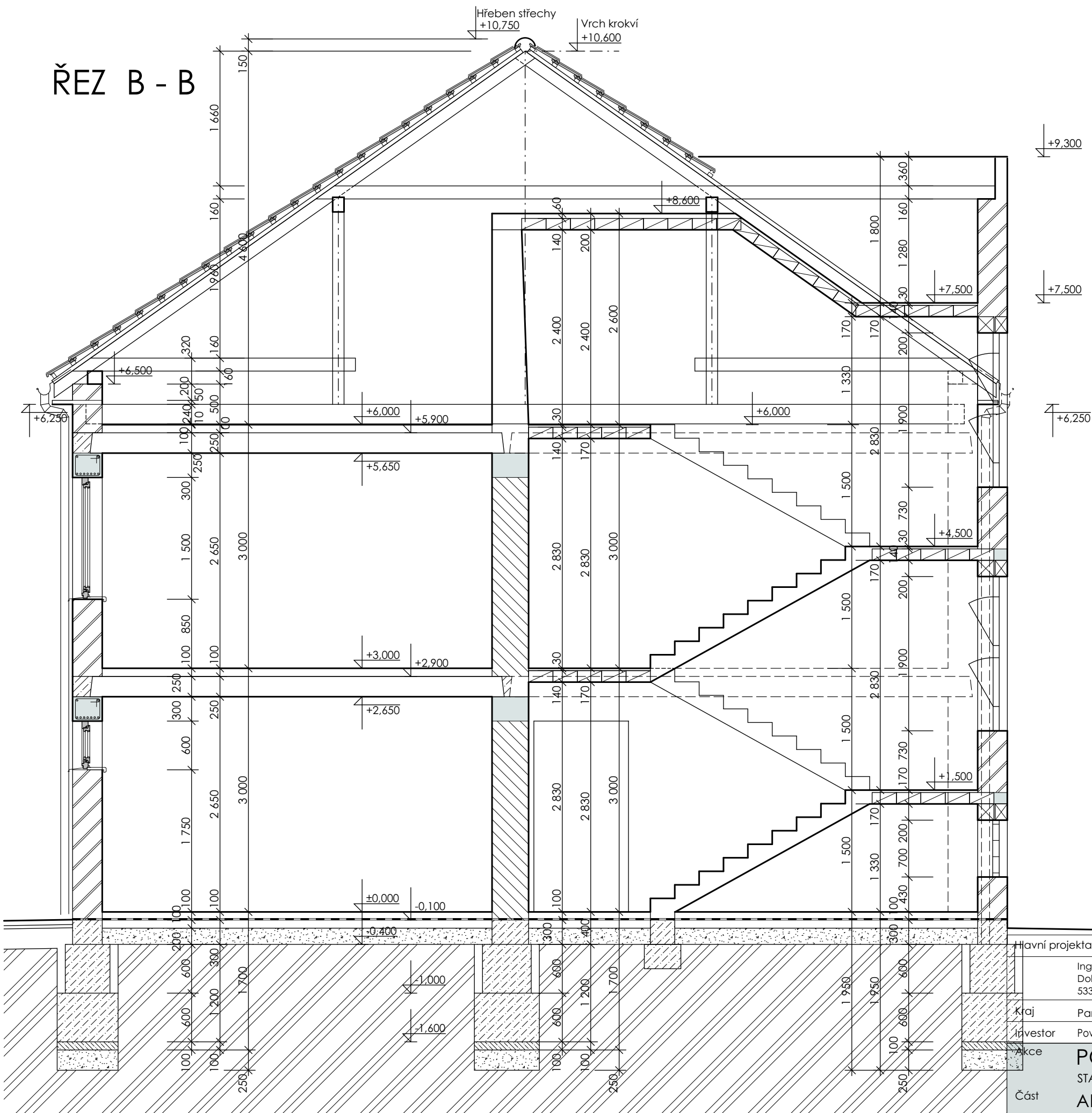


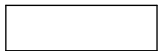
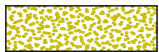



ŘEZ B - B



LEGENDA

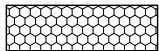
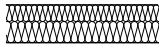

ZDIVO

-  Zdivo z cihel děr. CD-INA A,B P10 na MVC 25
-  Zdivo z cihel pálených plných P10 na MVC 25
-  Příčky z dutých cihel dvouděr. na MVC 25
-  Bourané konstrukce
-  Nové konstrukce

BETON

-  Prostý beton
-  Železobeton

IZOLACE, DŘEVO

-  Polystyrén
-  Tepelná izolace z min. vláken
-  Dřevo - řez

ZEMINY, NÁSPY

-  Zemina rostlá
-  Násypy z hutnitelné zeminy
-  Štěrkové násypy hutněné
-  Ornice (ohumusování zatráv. ploch)

Hlavní projektant	Vypracoval	Kontroloval
Ing. Vladimír Zevl Dolní Roveň 281 533 71 Dolní Roveň		Ing. Vladimír Zevl
Kraj	Pardubický	Místo Opatovice nad Labem
Investor	Povodí Labe, státní podnik, Víta Nejedlého 951, 500 03 Hradec Králové	
Akce	POVODÍ LABE, STÁTNÍ PODNIK STAVEBNÍ ÚPRAVY PROVOZNIHO STŘEDISKA OPATOVICE	
Část	ARCHITEKTONICKO STAVEBNÍ ŘEŠENÍ	
Příloha	ŘEZ B-B - STAVEBNÍ ÚPRAVY	

**projekty
studie
statika**

Br. Veverkových 2717
Pardubice 530 02
ArchCENTRUM



tel. / fax: 466 616 30
e-mail: zevl@archcen.cz

Stupeň	DSP
Datum	01 / 2020
Formát	A3 (2 A4)
Zakáz. číslo	Ze 20 - 01
Měř.	1 : 50
Čís. přílohy:	D.1.1.06